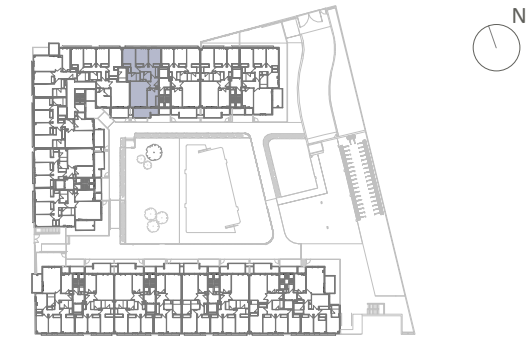


EMPLAZAMIENTO



CUADRO DE SUPERFICIES

Vestíbulo	3,11 m ²
Salón-Comedor	20,09 m ²
Cocina	8,44 m ²
Distribuidor	5,49 m ²
Dormitorio Principal	13,43 m ²
Dormitorio 2	9,92 m ²
Dormitorio 3	9,42 m ²
Baño Principal	4,16 m ²
Baño 2	3,52 m ²
Lavadero	1,96 m ²
Total Sup. Útil Interior	79,54 m²
Terraza	6,45 m ²
Total Sup. Útil Exterior	6,45 m²
Total Sup. Construida Interior	92,10 m²
Total Sup. Construida incl. ZCC	105,25 m²
Según Decreto BOJA 218/2005	
Total Sup. Útil	82,77 m²
Total Sup. Construida incl. ZCC	108,97 m²

Vivienda Portal 6 - Planta 1 - Puerta 1

1 m 2 m 3 m 4 m 5 m

La información aquí contenida puede ser modificada durante el transcurso de la ejecución de la obra por exigencias técnicas o jurídicas, sin que ello implique menoscabo en el nivel global de calidades. El mobiliario, incluido el de cocina, se refleja a efectos meramente decorativos, sin que se incluya en la oferta. Los peldaños de acceso a la vivienda y salidas a patios, puede alterarse en función de la rasante de las calles y corresponde a la D.F. fijar el criterio.